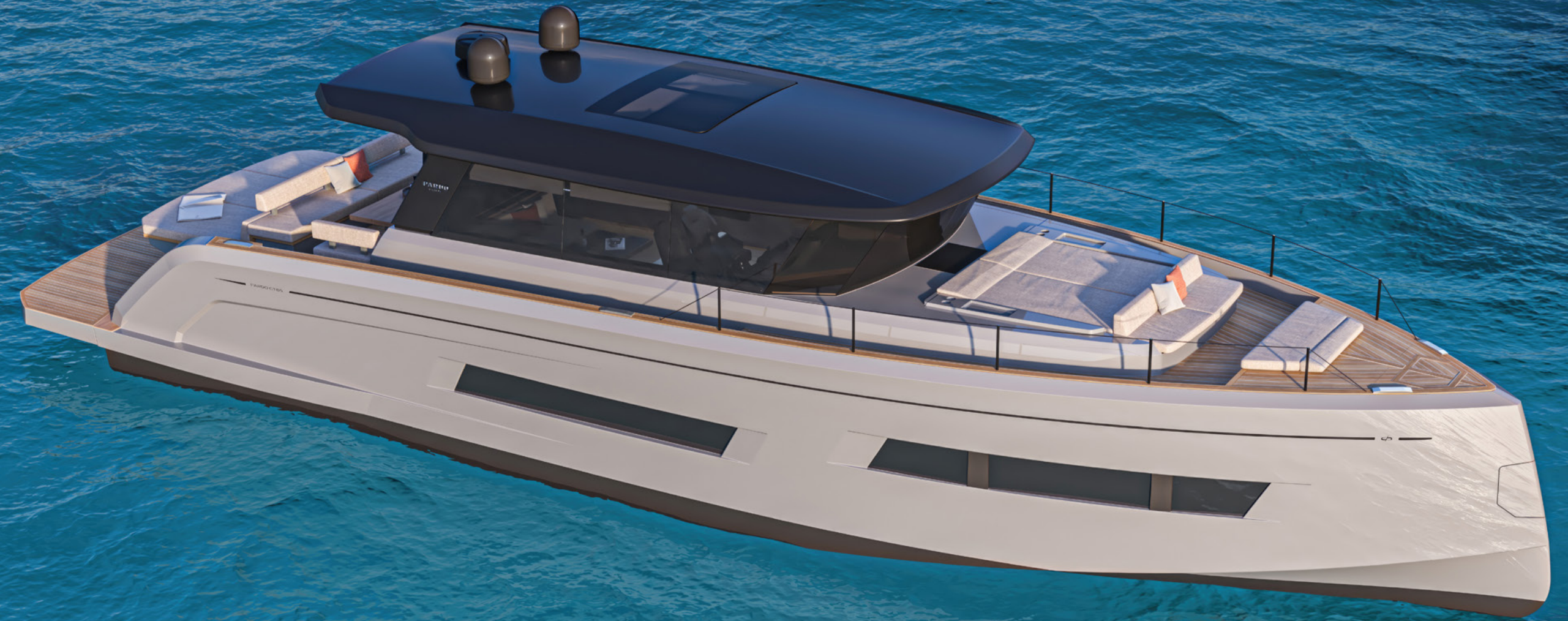


PARDO
YACHTS

PARDO GT65



PARDO GT65

PARDO GT65

The new Pardo GT65 preserves the iconicity and elegance that made Pardo Yachts a leading player in the market, while delivering an unparalleled onboard living experience. This third model in the GT range perfectly balances spacious interiors and exteriors, flexible layouts and performance, providing an exhilarating yet comfortable cruising experience. The project centers on the creation of livable and cozy interior spaces, ensuring maximum comfort while preserving an essential connection to the sea. Whether on deck or inside, expansive windows and retractable doors offer panoramic views, embodying the GT65's dedication to freedom and openness towards the sea. This design philosophy places the owners at the forefront, allowing them to be the protagonist of their journey in uninterrupted contact with the marine environment.

Il nuovo Pardo GT65 preserva l'iconicità e l'eleganza che hanno contribuito a rendere celebre Pardo Yachts, offrendo al contempo un'esperienza di vita a bordo senza precedenti. In questo terzo modello della gamma crossover GT, gli spaziosi interni ed esterni si armonizzano perfettamente con prestazioni e layout flessibili, offrendo un'esperienza di crociera emozionante con tutti i comfort. Il progetto si focalizza sulla creazione di spazi interni ergonomici e vivibili, garantendo il massimo comfort e mantenendo un legame essenziale con il mare. Sia in coperta che all'interno, le ampie finestre e le porte a scomparsa offrono viste panoramiche, esprimendo appieno la dedizione del GT65 alla libertà e all'apertura verso il mare. Questa filosofia progettuale pone l'armatore in primo piano, consentendogli di essere protagonista del suo viaggio a contatto ininterrotto con l'ambiente marino.





YOUR ICONIC TOUCH TO THE SEA

The GT65 introduces several innovations compared with its predecessors. First among these is the fold-away tender garage capable of accommodating 3mt tender, ensuring sleek and uncluttered exterior lines. Like the GT75, the meticulous job made by Nauta Design - responsible for exterior design, interior design and G.A. - is evident in the subtle low volumes at the stern, accommodating a sunpad and a lounge area.

Rispetto ai suoi predecessori, il GT65 introduce diverse innovazioni. La prima è il garage a scomparsa in grado di ospitare un tender da 3 metri, garantendo linee esterne eleganti e prive di ingombri. Come il GT75, l'approccio meticoloso di Nauta Design (responsabile del design degli esterni, degli interni e dei G.A.) si evince dalle basse volumetrie a poppa, dove trovano spazio un prendisole e una zona lounge.



AESTHETIC MEETS FUNCTION

The design preserves the spacious and open ambiance of the cockpit while seamlessly maintaining the fluidity of the exterior lines. The low volumes minimize visual impact, while an uninterrupted connection with the sea is sustained through thoughtfully designed elements, such as wrap-around glazing, a folding aft window offering a view of the cockpit, and a sliding glass sunroof atop the deckhouse.

Il design preserva l'ampio e aperto ambiente del pozzetto, mantenendo al contempo la fluidità delle linee esterne. I volumi ridotti minimizzano l'impatto visivo, mentre il costante collegamento con l'ambiente esterno è garantito da elementi attentamente studiati, come vetrate avvolgenti, una finestra di poppa pieghevole che offre una vista sul pozzetto e un tetto apribile in vetro che scorre sulla tuga.





SEAMLESS HARMONY

The foredeck offers an additional outdoor lounge, complete with a large sunpad and a transformable, forward-facing sofa. The walkaround deck configuration ensures easy access both fore and aft, enhancing the overall accessibility of the yacht.

Il ponte di prua offre un altro salotto all'aperto, completo di ampio prendisole e divano trasformabile. La configurazione walkaround del ponte garantisce un facile accesso sia a prua che a poppa, migliorando l'accessibilità complessiva dello yacht.



FAST, FLEXIBLE & FUN

The GT65 boasts different layout options. The standard version features a main deck galley facing the lounge area, freeing up room on the deck below for two comfortable ensuite guest cabins (1 twin and 1 double); while the exceptionally spacious owner's cabin, located forward, showcases a transversally arranged double bed. There is also a port-side crew cabin with independent access forward of the engine room providing enhanced functionality.

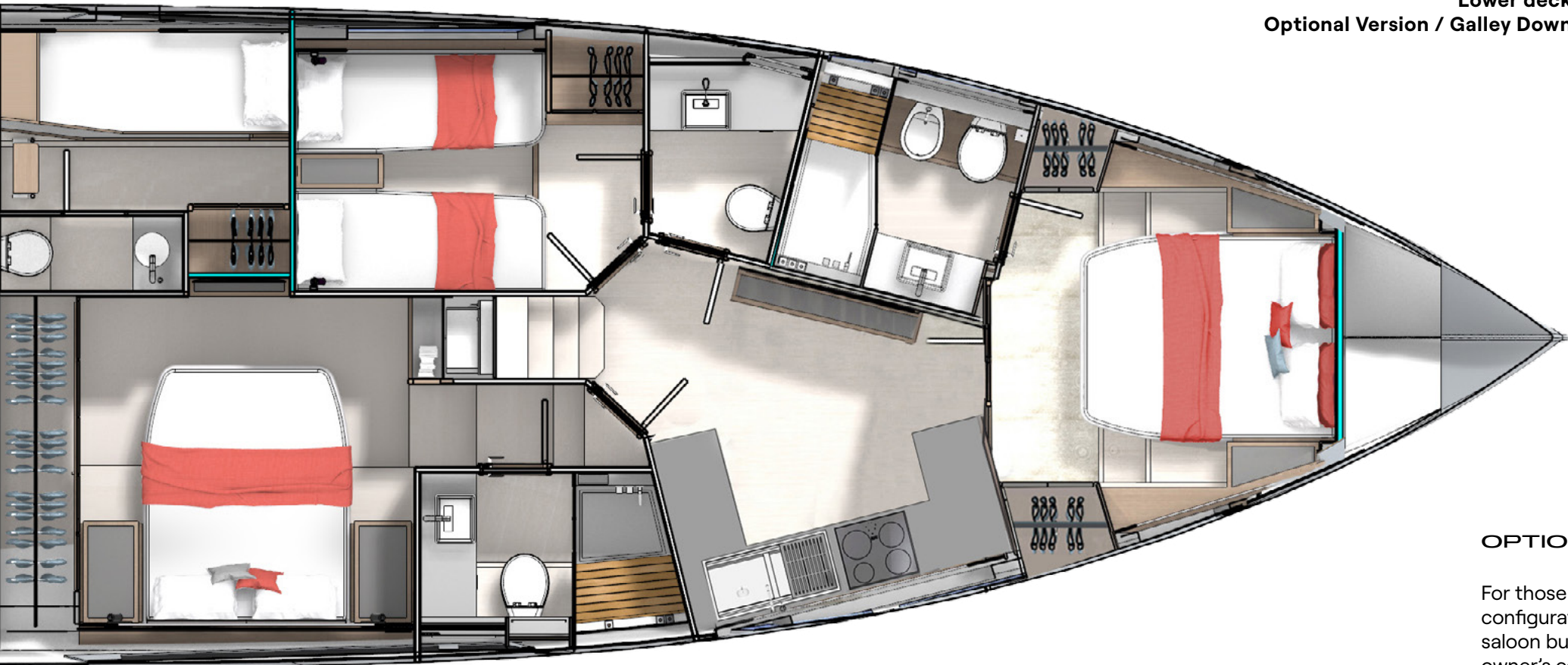
Il GT65 offre diverse opzioni di layout. Nella versione standard una cucina sul ponte principale si affaccia sulla zona lounge, creando così spazio nel lower deck per due comode cabine ospiti con bagno. La cabina armatoriale, eccezionalmente spaziosa e posizionata a prua, vanta un letto matrimoniale disposto trasversalmente. Sul lato sinistro, vi è anche una cabina per l'equipaggio, con accesso indipendente situato a prua della sala macchine, garantendo una maggiore funzionalità.



Main deck
Standard Version / Galley Up



Lower deck
Standard Version / Galley Up



Lower deck
Optional Version / Galley Down

OPTIONAL VERSION

For those preferring a galley-down configuration, the yacht offers a larger main saloon but with a slightly smaller V-berth owner's cabin in the bow.

Per coloro che prediligono una disposizione con cucina sul ponte inferiore, lo yacht offre sul main deck un salone principale più ampio, con la cabina armatoriale a prua leggermente più compatta, caratterizzata da un letto a V.

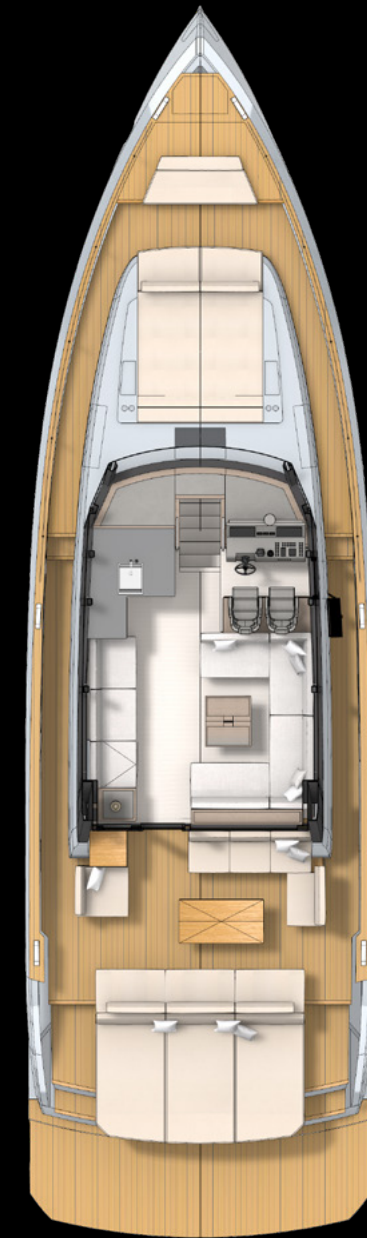
Main deck
Optional Version / Galley Down



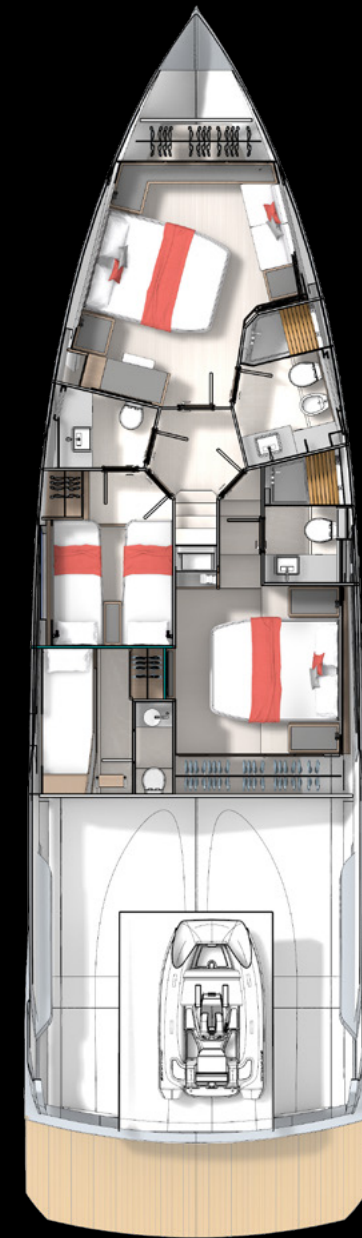
Main deck
Standard Version / Galley Up



Main deck
Optional Version / Galley Down



Lower deck
Standard Version / Galley Up



Lower deck
Optional Version / Galley Down



DIMENSIONS AND SPECIFICATIONS

19.64 M (64.44 FT)

Overall length / Lunghezza fuori tutto

38 T (83775 LB)

Displacement / Dislocamento

1.60 MT (5.24 FT)

Draft / Pescaggio

1100 L (291 GAL)

Water tank / Serbatoio acqua

**2 X VOLVO
IPS 1050**

2 X VOLVO IPS 1350 (OPT.)

Engines / Motori

18.12 M (59.46 FT)

Hull length / Lunghezza scafo

5.57 M (18.28 FT)

Max beam / Baglio massimo

3200 L (845 GAL)

Fuel tank / Serbatoio carburante

A12 / B14 / C16

Guests / Ospiti

PERFORMANCE AND SAFETY

The technical specifications of the GT65 are still in development, but in terms of propulsion, we can already state that the most powerful version will be equipped with Volvo Penta IPS 1350 engines for maximum performance.

Le specifiche tecniche sono ancora in fase di sviluppo, ma in termini di propulsione possiamo già affermare che la versione più potente sarà dotata di motori Volvo Penta IPS 1350, che garantiscono prestazioni e sicurezza.

CONTINUITY

Continuity between indoor and outdoor spaces /
Continuità tra spazi interni ed esterni

DISTINCTIVE

Unmistakable inverted bow design /
Inconfondibile design dalla prua inversa

SUSTAINABLE

Hybrid ready set-up for rapid deployment of hybrid engines /
Set up hybrid-ready per una rapida implementazione della motorizzazione ibrida

FLEXIBLE

Different interior layout /
Diversi layout per l'interno

PROPULSION SYSTEM

Hull optimised for Volvo IPS engines /
Scafo ottimizzato per motori Volvo IPS

WELCOMING

Luxurious interiors designed to welcome up to 10 guests, with all the comforts /
Interni lussuosi progettati per accogliere fino a 10 ospiti, con tutti i comfort

ABOUT THE PARDO GT65

Exterior and Interior Desing: Nauta Design
 Naval Architecture: Zuccheri Yacht Design
 Builder: Cantiere del Pardo

THE ENTIRE PARDO YACHTS RANGE

WALKAROUND	P38	P43	P50	P75	GT	GT52	GT65	GT75	ENDURANCE	E60	E72
				COMING SOON			COMING SOON	NEW 2024			NEW 2024



FEEL THE POWER

Elegance, spaciousness, and high performance are the hallmarks of a Pardo yacht. Livability and interior design allow for a boundless connection with the sea. Services and assistance offered in the most exclusive locations, guarantee owners total peace of mind when managing their boats. The innovative expertise of Cantiere del Pardo, strengthened over more than 50 years, is the secret to producing yachts that are more and more environmentally friendly whilst characterized by an unmistakable design.

Eleganza e prestazioni sono i tratti distintivi degli yacht Pardo. La totale abitabilità e il design degli ambienti creano un rapporto privilegiato con il mare. I servizi e l'assistenza, offerti nelle location più esclusive, garantiscono agli armatori un'assoluta tranquillità nella gestione delle imbarcazioni. L'expertise innovativa di Cantiere del Pardo, consolidata in più di 50 anni di storia, è il segreto di yacht rispettosi dell'ambiente e caratterizzati da linee inconfondibili.



BUILDING THE FUTURE

The Pardo Yachts brand was established in 2016 by Cantiere del Pardo, which has more than 50 years of experience in boat building. Right from the start, Pardo Yachts stands out for the production of Walkarounds, from immediate success with the triumph of the three models Pardo 38, 43 and 50. In 2023, it will be up to the Pardo 75 project to expand the range. 2021 is the year of the launch of the new Endurance range: this new concept introduces a revolutionary way of enjoying the sea, redesigning long-distance sailing. The Endurance range provides superior comfort, reduced fuel consumption, and safe and quiet navigation, ideal for long distances. To date it counts the two models E60 and E72. The year 2022 marks another important milestone in the history of Pardo Yachts, with the launch of the GT range: the combination of the water lines and sporty performance of the Walkaround with the maximized spaces of the Endurance led to the creation of the GT project, bringing to light models such as the GT52 and GT75, in addition to the newly born GT65. Pardo Yachts is distinguished by its unmistakable and iconic bow design and excellent livability of space. The boats are designed for owners who value a direct relationship with the water, ease of maneuvering while sailing, quality, design, and luxurious comfort. Each Pardo Yachts is a true icon in the yachting world.

Il brand Pardo Yachts nasce nel 2016 da Cantiere del Pardo, che vanta un'esperienza di oltre 50 anni nella costruzione di imbarcazioni. Fin da subito Pardo Yachts si distingue per la produzione dei Walkaround, dal successo immediato con il trionfo dei tre modelli Pardo 38, 43 e 50. Nel 2023, spetterà al progetto del Pardo 75 espandere il range. Il 2021 è l'anno del lancio della nuova gamma Endurance: questo nuovo concetto introduce un modo rivoluzionario di godersi il mare, ridisegnando la navigazione a lunga percorrenza. La gamma Endurance garantisce un comfort superiore, consumi ridotti e una navigazione sicura e silenziosa, ideale per lunghe distanze e che ad oggi conta i due modelli E60 e E72. Il 2022 segna un'altra tappa importante nella storia di Pardo Yachts, con il lancio della gamma GT: la combinazione delle linee d'acqua e prestazioni sportive del Walkaround con gli spazi massimizzati dell'Endurance ha portato alla creazione del progetto GT, portando alla luce modelli come il GT52 e GT75, oltre al neo-nato GT65. Pardo Yachts si distingue per il design inconfondibile e iconico della prua e per l'eccellente vivibilità degli spazi. Le imbarcazioni sono progettate per armatori che apprezzano il rapporto diretto con l'acqua, la facilità delle manovre in navigazione, la qualità, il design e il comfort di lusso. Ogni Pardo Yachts è una vera icona nel mondo dello yachting.



WALKAROUND

The Walkaround range by Pardo Yachts is synonymous of performance, usability and comfort. Easily manageable boats, designed for safe cruising. Ideal for those who choose functionality and an iconic design.

La gamma walkaround di Pardo Yachts è sinonimo di performance, fruibilità e comfort. Barche facilmente gestibili, progettate per navigare in sicurezza. L'ideale per chi predilige funzionalità e un design iconico.



WALKAROUND

P38

P43

P50

P75

COMING SOON

GT

GT52

GT65

COMING SOON

GT75

NEW 2024

ENDURANCE

Endurance range is thought for long-distance navigation, due to its wide spaces, enlarged high-tech helmstation area and silent cruising. The design pays particular attention to the elegant lines, smooth hull shapes and smart internal volumes, favoring the comfort of everyone on board.

La gamma Endurance è pensata per le lunghe tratte, grazie agli ampi spazi, ad una timoneria high-tech all'avanguardia e alla navigazione silenziosa. Il design presta particolare attenzione alle linee eleganti, alle forme regolari dello scafo e alla vivibilità interna, favorendo il comfort di bordo.



ENDURANCE

E60

E72

NEW 2024

GT

A range that will be positioned between the Walkaround and the Endurance range, appealing to a segment of shipowners looking for even more spacious and comfortable volumes than the current walkaround models - but without sacrificing performance.

Una gamma che si va a posizionare tra la gamma Walkaround e quella Endurance rivolgendosi a un segmento di armatori alla ricerca di volumi ancora più vivibili e confortevoli rispetto agli attuali modelli walkaround, ma senza rinunciare alle performance.

PARDO GT65

THE SOUL OF PARDO YACHTS

IT'S ALL IN THE DETAILS

QUALITY & TRADITION



EXCLUSIVE EVENTS & MOMENTS

SERVICE EXCELLENCE

THE SOUL OF PARDO YACHTS

PARDO GT65



DESIGN WITH A SUSTAINABLE SOUL

SUSTAINABILITY



ALWAYS A STEP AHEAD

INNOVATION

PARDO YACHTS: ALWAYS BETTER TOGETHER

Pardo Yachts operates in an international scenario thanks to a wide network of dealers, partnerships and collaborations with top luxury brands. Exclusive events for owners as well as rendez-vous and other initiatives for customers contribute to make Pardo Yachts a large and loyal community.

Pardo Yachts opera in uno scenario internazionale, grazie ad un'ampia rete di dealer e alle partnership con top brand di lusso. Gli eventi esclusivi per gli armatori, così come i rendez-vous e altre iniziative per i clienti, contribuiscono a rendere Pardo Yachts una grande e affezionata community.



PARDO GT65

TOGETHER



TOGETHER

PARDO GT65



GRAND SOLEIL

YACHTS



PARDO

YACHTS



VanDutch

YACHTS



CANTIERE DEL PARDO

CORPORATE VALUES

Cantieri del Pardo is based on three values: quality and tradition, service excellence, and sustainability. Innovation is the driving force behind these three values.

Cantieri del Pardo si basa su tre valori: qualità e tradizione, eccellenza del servizio e sostenibilità. L'innovazione è da sempre una guida.

50 YEARS OF LIFE AT SEA

Where heart and passion are blended with technology and style: the best of Made in Italy. For 50 years Cantieri del Pardo has been one of the most prestigious and highly regarded brands producing stylish, high performance, quality and comfortable yachts.

Dove cuore e passione si fondono con tecnologia e stile: il meglio del Made in Italy. Da 50 anni, Cantieri del Pardo è uno dei marchi più prestigiosi e apprezzati per la produzione di yacht eleganti, dalle elevate prestazioni, qualità e comfort.

MANIFESTO

Quality and tradition since 1973, in every single yacht there is the best of Cantieri del Pardo's design and construction tradition. A continuous handing down of knowledge and skills, a true sense of trade, and craftsmanship capable of producing sailing boats and motorboats with a highly recognizable 'Made in Italy' design, without ever compromising strength and reliability. This is also thanks to a network of trusted partners able to guarantee assistance and widespread services all over the world.

Qualità e tradizione dal 1973. In ogni barca c'è il meglio della tradizione progettuale e costruttiva del Cantieri del Pardo. Conoscenze e abilità tramandate di mano in mano, con radici in un territorio da sempre ricco di talento e maestranze artigianali capaci di far navigare barche a vela ed a motore con un design Made in Italy fortemente riconoscibile, sicure, rispettose del mare, veloci e affidabili, grazie a una rete di partner in grado di garantire assistenza e servizi capillari in tutto il mondo.

PUBLISHING TEAM:
Cantiere del Pardo S.p.a.

CREATIVE DIRECTION:
circular.agency

ABOUT THE PARDO GT65:
Project / *Progetto*
Cantiere del Pardo Design Team

Exterior and Interior Design /
Design esterni e interni
Nauta Design

Naval Architecture /
Architettura Navale
Zuccheri Yacht Design

Builder / *Costruttore*
Cantiere del Pardo

SUBSCRIPTIONS
AND INFORMATION:
info@cantierepardopardo.com
T. +39 0543 782404

Cantiere del Pardo S.p.A. all rights reserved. No part
of this publication may be republished, systematically
reproduced or transmitted in any form or by any means,
including photocopying, recording, or by any information
storage or retrieval system, without permission in writing
from Cantiere del Pardo S.p.a., Forlì, Italy

